

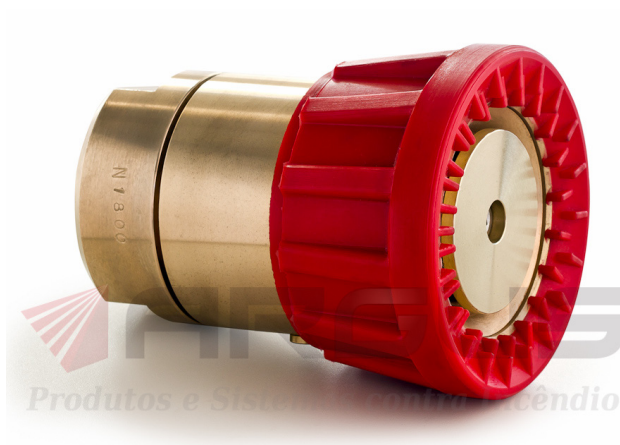
Esguichos de Jato Regulável

MODELOS VF 1800 E VF 2700

Descrição do Produto

Os Esguichos Modelos VF 1800 e VF 2700 foram especialmente desenvolvidos para utilização em conjunto com canhões monitores do tipo auto-oscilatórios, em operações com água e espuma do tipo AFFF. Devido a sua concepção, estes esguichos são capazes de alterar a forma do jato (desde o jato compacto até o jato neblina de 90°), sem que haja alteração na vazão do sistema. Estes modelos são ideais para aplicações em resfriamento de estruturas, tanques de armazenagem, áreas de processo e também para inundação de hangares, helipontos, áreas de carregamentos de líquidos inflamáveis e quaisquer locais onde seja necessário realizar a inundação do ambiente com espuma.

Os Esguichos VF 1800 e VF 2700 são excelentes formadores de espuma, podendo ser utilizados com todos os tipos de LGE.



Características

Corpo construído em bronze fundido.

Anel de proteção em poliuretano.

Pino do defletor em aço inoxidável.

Peso: 6,4 kg.

Pressão máxima de trabalho: 16 kgf/cm².

Pressão de teste: 24 kgf/cm².

Comprimento: 174 mm.

Conexão de entrada: tipo giratória, diâmetro de 2.1/2" rosca fêmea BSP.

Possibilita a regulagem do jato: sólido ou neblina, mantendo a vazão constante.

Excelente para aplicação de espuma do tipo AFFF.

Modelo VF 1800

Modelo VF 1800 com vazão nominal de 1800 L/min @ 7 kgf/cm² (470 gpm @ 100 psig).

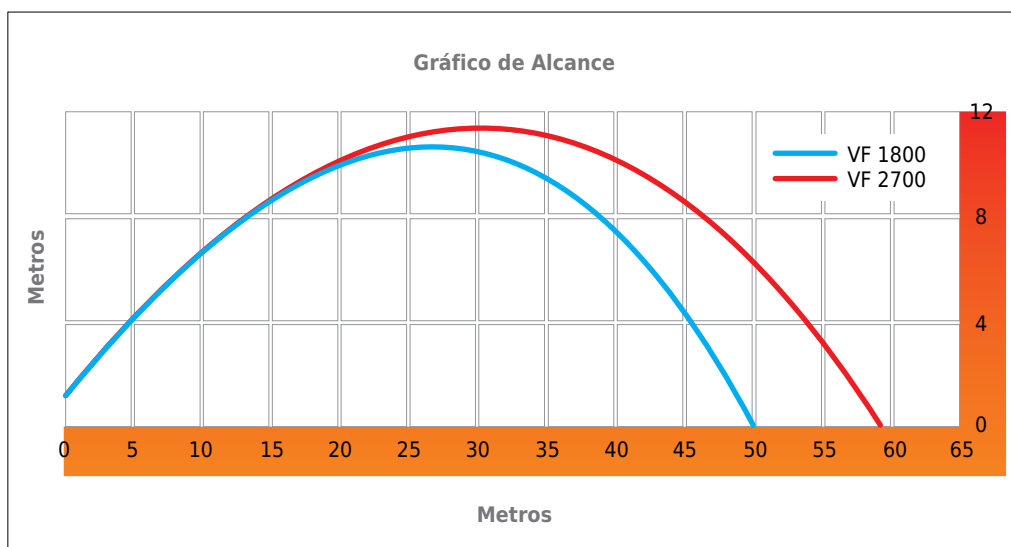
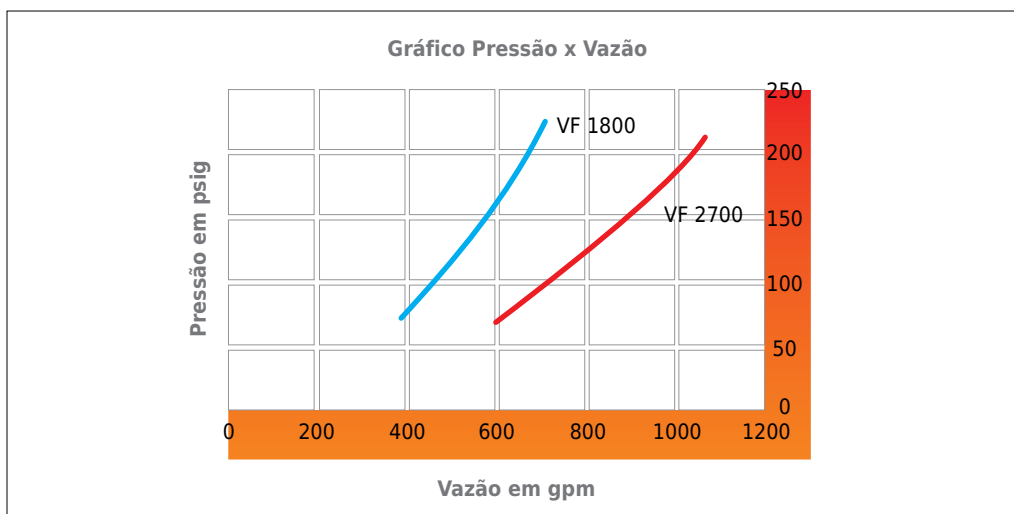
Alcance efetivo do jato compacto de 50 m @ 7kgf/cm².

Modelo VF 2700

Modelo VF 2700 com vazão nominal de 2687 L/min @ 7 kgf/cm² (710 gpm @ 100 psig).

Alcance efetivo do jato compacto de 58 m @ 7kgf/cm².

Dados de desempenho



Nota: os gráficos foram obtidos utilizando um esguicho inclinado em 35° e, a uma altura de 1,2 m de elevação. Os valores encontrados podem variar em função das condições climáticas e qualidade da água.

Nota

Nos empenhamos em manter as informações sobre nossos produtos sempre atualizadas e corretas. No entanto, não podemos prever todos os usos e aplicações, nem antever todas as exigências ou situações específicas.

Todas as especificações estão sujeitas a alterações sem aviso prévio. Em caso de dúvida ou para informações adicionais, entre em contato com a ARGUS: www.argus-engenharia.com.br ou argus@argus-engenharia.com.br.

Matriz Vinhedo/SP (19) 3826-6670 - Filial Belo Horizonte (31) 2519-5555 - Filial Rio de Janeiro (21) 2440-1496.

Todos os direitos Reservados: Argus - Produtos e Sistemas Contra Incêndio Ltda.